

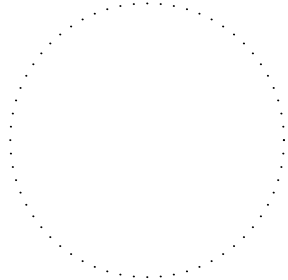
!!! PŘED ZAHÁJENÍM VÝROBY OVĚŘIT ROZMĚRY NA STAVBĚ !!!

STAV K 18. 7. 2018

AUTOR NÁVRHU: ING. ARCH. JAN MLÉČKA, Ph.D.

VÝŠKOVÝ SYSTÉM BpV $\pm 0,000 = 211,050$ m n. m. (stávající úroveň podlahy 1.NP)

REVIZE:	POPIS ZMĚNY:	DATUM:	VYPRACOVAL:
01a	RÁMY VE ZTUŽUJÍCÍCH STĚNÁCH, NOVÉ POKLOPY	12/2018	Kratochvílová

AKCE: STAVEBNÍ ÚPRAVY OBJEKTU Č. 47 PŘF UP PRO DĚTSKOU SKUPINU, OLOMOUC - HOLICE		STUPEŇ PD: DPS - DOKUMENTACE PRO PROVÁDĚNÍ STAVBY		
		OBJEKT: SO 02.1 - STAVEBNÍ ÚPRAVY OBJEKTU Č. 47 - DĚTSKÁ SKUPINA		
		PROFESE: D.1.1 - ARCHITEKTONICKO-STAVEBNÍ ŘEŠENÍ		
INVESTOR A OBJEDNATEL:	Univerzita Palackého v Olomouci Křížkovského 511/8, 771 47 Olomouc	ZAKÁZKOVÉ ČÍSLO: 20193061-4	AUTORIZACE: 	
MÍSTO STAVBY:	areál PřF UP v Olomouci pozemek parc. č. 1705/42, k.ú. 641227 Holice u Olomouce	DATUM:		
		FORMÁT: 2 x A4		
GENERÁLNÍ PROJEKTANT:		KOPIE:		
HLAVNÍ INŽENÝR PROJEKTU: ING. PETR SVOBODA, psvoboda@intar.cz		MĚŘÍTKO:		
HLAVNÍ ARCHITEKT PROJEKTU: ING. ARCH. B. LANCMAN, blancman@intar.cz				
ZHOTOVITEL ČÁSTI:		VÝKRES: VÝPIS ZÁMEČNICKÝCH VÝROBKŮ		
ODPOVĚDNÝ PROJEKTANT: ING. PETR SVOBODA, psvoboda@intar.cz		EVIDENČNÍ ČÍSLO:	ČÍSLO VÝKRESU:	REVIZE:
VYPRACOVAL: ING. PETR SVOBODA, psvoboda@intar.cz		20193061-4/SO 02.1/D.1.1.13	13	01a

ZÁMEČNICKÉ VÝROBKY

Stavba:	Investor:	Zakázka číslo:	SO:	Stupeň:	Datum:	Vypracoval:	Zpracovatel projektu:	Číslo přílohy:
		2 0193 061-4	SO 02.1	DPS	12/2017	Ing. Svoboda	INTAR a.s., Bezručova 81/17a, 602 00 Brno	01
OZNAČENÍ	SCHÉMA	POPIS					PODLAŽÍ	

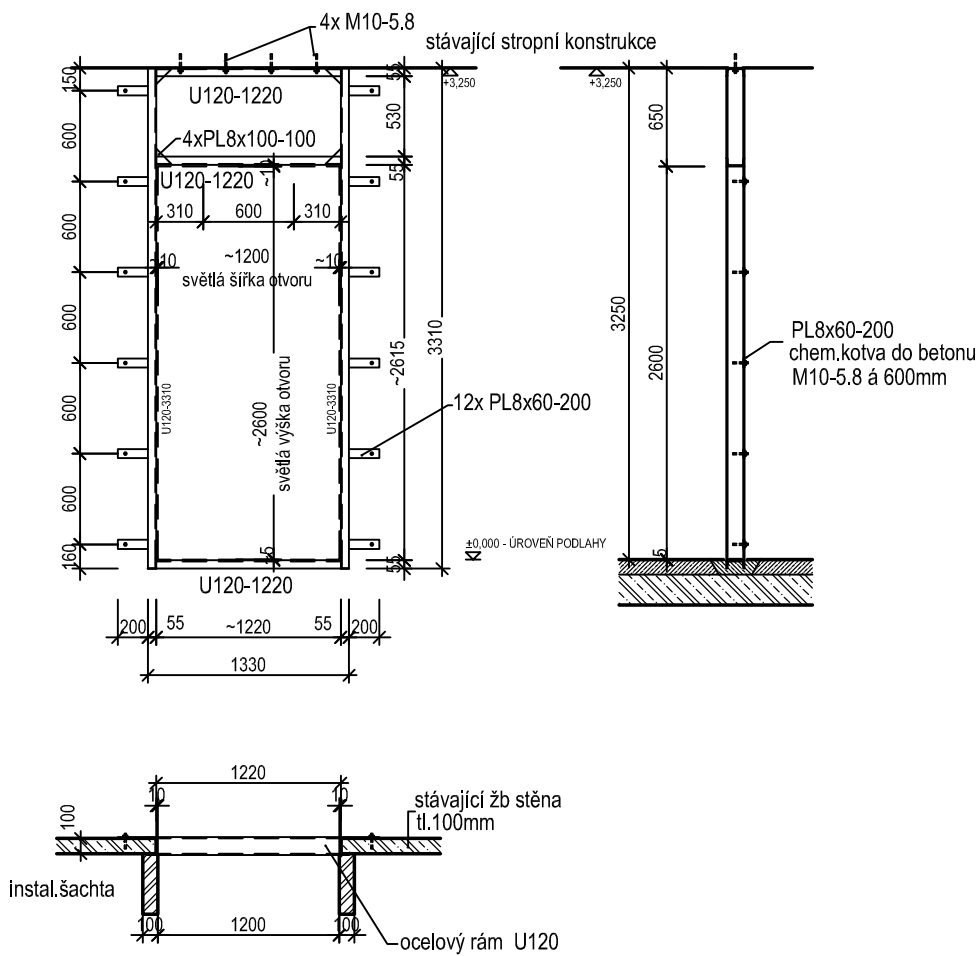


RÁM ZTUŽUJÍCÍ STĚNY

POPIS:
 OCELOVÝ RÁM V MÍSTĚ BOURÁNÍ BETONOVÉ ZTUŽUJÍCÍ STĚNY TL.100mm. OCEL
 S 235 J2, ŠROUBY 8.8
 JEDNOTLIVÉ ČÁSTI RÁMU BUDOU OSAZENY NA OSTĚNÍ BETONOVÉHO PANELU.
 RÁM SVAŘIT NA PLNOU ÚNOSNOST SPOJ. MATERIÁLU.
 RÁM BUDE OPATŘEN ZÁKLADNÍM NÁTĚREM. PŘÍPADNÉ DUTINY MEZI PROFEM
 A STĚNOU VYPLNIT NESMRŠTIVOU MALTOU.

HMOTNOST CELKEM: cca 162 kg

									CELK
		1PP	1NP						
		-	2	-	-	-	-	-	2



ZÁMEČNICKÉ VÝROBKY

Stavba:	Investor:	Zakázka číslo:	SO:	Stupeň:	Datum:	Vypracoval:	Zpracovatel projektu:	Číslo přílohy:	
		2 0193 061-4	SO 02.1	DPS	12/2017	Ing. Svoboda	INTAR a.s., Bezručova 81/17a, 602 00 Brno	01	
OZNAČENÍ	SCHÉMA	POPIS					PODLAŽÍ		CELK
<div>04 Z</div>	<p>Vodotěsný a plynotěsný poklop v rámu pro betonovou výplň vel.570x570mm</p> <p>POPIS: Vnější rozměr 630x630mm, velikost 570 mm x 570 mm čistý otvor; vnitřní výška rámu 75mm Poklop určený pro zadláždění do interiéru; vyplnění betonem kvality B30 o síle 5cm. Hliníkový rám a poklop - rám poklopu s kotvicími prvky do betonu, poklop vč. armovací sítě, těsnění, sada klíčů, Rám a poklop z hliníkových profilů, po celé délce spoje svařované, na vnější straně rámu kotvicí prvky do betonu, armovací síť pomocí příchytek připevněna ke konstrukci víka, těsnění z materiálu odolného proti některým kyselinám a louhům. V rozích poklopu umístěny závitové sloupce se šroubem ke zvedání a zamykání hliníková slitina</p>								
			1PP	1NP					
	-	5	-	-	-	-	-	-	5